






Information principales

 5 196 abonnés


 1 038 033 m³
d'effluents traités

 1 918 tonnes de
boues épandues.

 75 kms de réseau
d'assainissement.

 1 station de
traitement des eaux
usées.

 6 postes de
relevages

 14 déversoirs
d'orage.

SERVICES DES EAUX de la ville
de FEURS
10 RUE de la Minette
42110 Feurs
Tél : 04 77 27 70 22
Courriel : mairie.eau@feurs.fr

RAPPORT PRIX & QUALITE DU SERVICE ASSAINISSEMENT 2018



PRESENTATION GENERALE DU SERVICE

Mode de gestion du service

Le service assainissement est exploité en régie par le personnel du service des eaux de la ville de Feurs.

Patrimoine du service

1 station de traitement des eaux usées.
14 déversoirs d'orage (4 sont autosurveillés).
6 postes de relevage.
75kms de collecteurs du réseau d'assainissement.

Présentation du service

Le réseau d'assainissement collectif est majoritairement de type unitaire (62,2%). La longueur totale du réseau est de 75kms. Ces effluents collectés sont dépollués par le biais de la station d'épuration de type « boues activées ». Cette station a une capacité nominale de 33 300 EH (équivalent-habitants), son volume nominale de traitement est de 5 800m³/j. Ces effluents, une fois traités, vont se rejeter directement au milieu naturel « la LOIRE ».

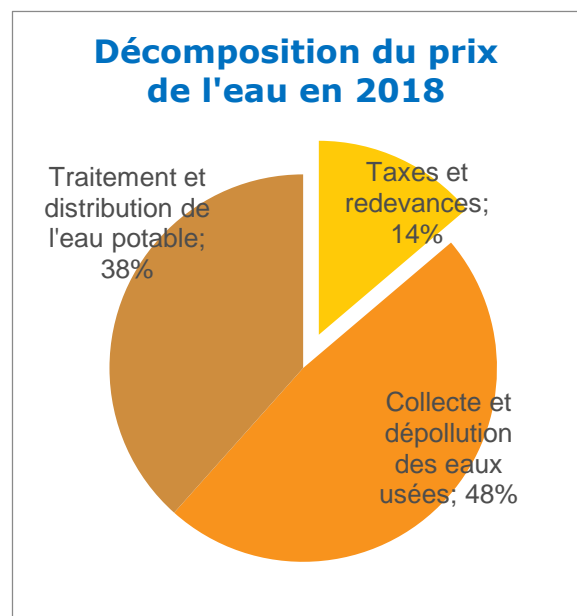
ELEMENTS TARIFAIRES

Facture type 120m³ au 1^{er} janvier 2018

	2018	2019	différence
Abonnement eau	40.30€	40.30€	0%
Location compteur	16.72€	16.72€	0%
Consommation eau et Redevance pollution	251.93€	221.55€	- 12 %
Abonnement assainissement	19.10€	19.10€	0%
Consommation assainissement et Redevance pour modernisation	208.80€	214.60€	+ 3 %
Facture total	536.85€	512.47€	- 5 %

Prix de l'assainissement coûte 1.89 €/m³

Décomposition du prix de l'eau en 2018



En 2018, 1 148 mouvements (arrivés - départs), 11 605 factures ont été éditées pour un montant total de 2 324 479€.

INDICATEURS DE PERFORMANCES

Qualité des effluents traités

	Rendements épuratoires (en %)		NORMES % mini
	Avec By-Pass	Sans By-pass	
Demande biologique en oxygène sur 5 jours (DBO5)	95.96	98.04	80%
Demande chimique en oxygène (DCO)	76.16	94.61	75%
Matières en suspension (MES)	77.85	98.99	90%
Azote (NTK)	85.8	91.6	70%
Phosphore total (P total)	79.15	96.98	90%

En 2019, un bassin d'orage, de capacité de 2 000 m³ sera mis en service pour pouvoir traiter un maximum d'effluents en cas de pluie et ainsi augmenter le rendement épuratoire « avec by-pass ».