

RAPPORT PRIX & QUALITE DU SERVICE EAU POTABLE 2018

Information principales



5 282 abonnés



638 110m³ mis en distribution



589 049m³ consommés par les abonnés



71,3 kms de réseau d'eau potable.



1 station de traitement des eaux



2 réservoirs (capacité total 2 500m³)



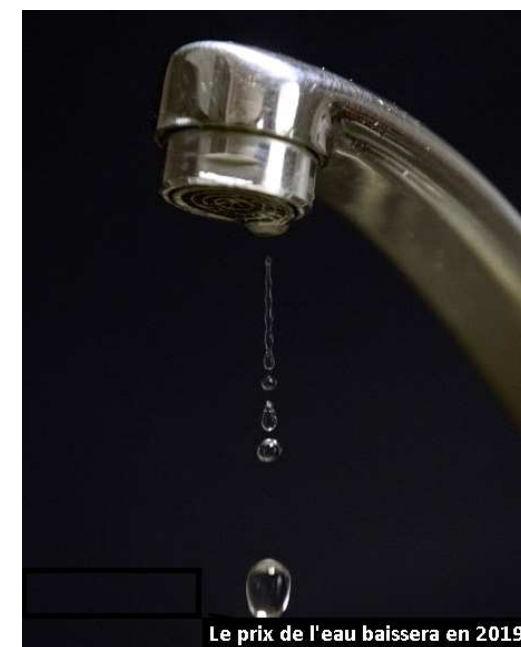
92.3% de rendement réseau

SERVICES DES EAUX de la ville
de FEURS

10 RUE de la Minette
42110 Feurs

Tél : 04 77 27 70 22

Courriel : mairie.eau@feurs.fr



Le prix de l'eau baissera en 2019

PRESENTATION GENERALE DU SERVICE

Mode de gestion du service

Le service de traitement et de distribution est exploité en régie total par le personnel du service des eaux de la ville de Feurs. Le service compte 5 282 abonnements.

Ressources en eau brute

La fourniture d'eau brute est assurée par le biais du SMIF par 4 ressources possible :

- Le canal du Forez avec l'artère « Poncins – Feurs ».
- Le canal du Forez avec l'artère « Uzore – Feurs ».
- La rivière la Curraize (Pendant la période chômage du canal).
- La réserve des Monts d'Uzore (Une procédure d'autorisation est en cours avec A.R.S).

Bilans des volumes 2018

	2017	2018	différence
Volumes eaux brutes (en m³)	722 607	673110	-6,80%
Volumes eaux traitées (en m³)	669220	63 8110	-4,66%

Patrimoine du service

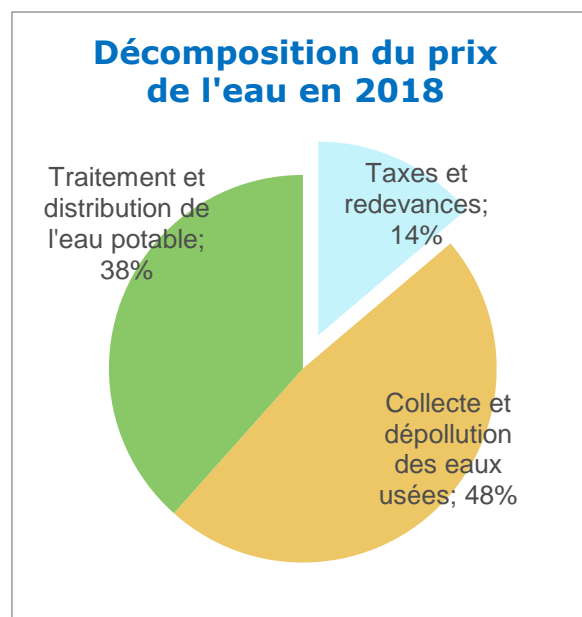
1 station de traitement des eaux.
2 réservoirs (1 000 et 1 500 m³)
1 surpresseur pour secteur « BUSSIN ».
71,3 kms de réseaux d'adduction.

ELEMENTS TARIFAIRES

Facture type 120m³ au 1^{er} janvier 2018

	2018	2019	différence
Abonnement eau	40.30€	40.30€	0%
Location compteur	16.72€	16.72€	0%
Consommation eau et Redevance pollution	251.93€	221.55€	- 12 %
Abonnement assainissement	19.10€	19.10€	0%
Consommation assainissement et Redevance pour modernisation	208.80€	214.60€	+ 3 %
Facture total	536.85€	512.47€	- 5 %

Prix de l'eau du robinet coûte 2,574 €/m³



En 2018, 1 148 mouvements (arrivés - départs), 11 605 factures ont été éditées pour un montant total de 2 324 479€.

INDICATEURS DE PERFORMANCES

Qualité de l'eau

Paramètre microbiologiques :

Nombre de prélèvements A.R.S : 15

Nombre de prélèvements non-conformes : 0

Taux de conformité : 100%

Paramètre physicochimiques :

Nombre de prélèvements A.R.S : 27

Nombre de prélèvements non-conformes : 1 (Fer total)

Taux de conformité : 96%

Le pH moyen est 7.2

La dureté moyenne est de 9.5°f (eau douce).

Rendement réseau : **92.3%**

(Rendement en 2008 : **61%**)

(Rendement minium réglementaire : **85%**)